

Hier endet der Pausen-hof!



Das **Stelzenhaus** und die **Balancierstrecke** sind für alle Kinder da! Nehmt Rücksicht!



Das **Kletternetz** ist für alle Kinder da. Das Hangeln, Klettern und Spielen an ihm macht allen nur Spaß, wenn jeder Rücksicht auf die anderen nimmt.

Die **Sprunggrube** gehört nicht zum Pausenhof

Der **Wiesbereich** mit den **Netzbänken** ist für alle Kinder da! Nehmt Rücksicht! **Hier darf nicht Ball gespielt werden!**



Jeder kann sich in den großen Pausen im **Spielerhaus** Spielgeräte ausleihen, muss sie aber unbedingt selbst wieder zurückbringen!



Fußball könnt ihr auf dem **Sportfeld** spielen, aber bitte denkt daran, dass der **Rasenbereich** rund herum und die **Laufbahn** nicht zum Pausenhof gehören, also auch kein Spielbereich sind!

Turnhalle

Die Treppe, die Rampe und die Beete sind kein Spielplatz!

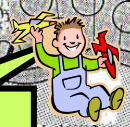
Wiesebau

Viel Spaß beim Klettern an den **Kletterwänden!**



Die **Laufbahn** gehört nicht zum Pausenhof

Die **Sitzmauern** laden zum Ausruhen ein



Hast du Sorgen oder einen Streit? Hier findest du die **Konfliktlotsen!**



Die **Reckstangen** sind für alle Schüler*innen da.



Die **Tischtennisplatten** sind für alle Kinder da. Sie dürfen nicht von einzelnen Schüler*innen blockiert werden.



In der **Arena** gibt es die Möglichkeit zu sitzen, zum Buddeln und zum Spielen, sie ist aber keine Kampfarena.



Die **neue Spieleburg** ist für alle Kinder da. Das Hangeln, Klettern und Spielen auf ihr macht allen nur Spaß, wenn jeder Rücksicht auf die anderen nimmt.



Die Büsche, die die Arena abgrenzen sind nicht zum Spielen gedacht!



Hier bei den **Basketballkörben** dürft ihr ausnahmsweise mit Basketballen spielen, aber nur hier!



Zerstört nicht die Büsche und Bäume!



Wir haben einen schönen Schulhof! Denkt an die Regeln, die auf dem Schulhof gelten!!!

Die Treppe, die Rampe und die Beete sind kein Spielplatz!

Hauptgebäude